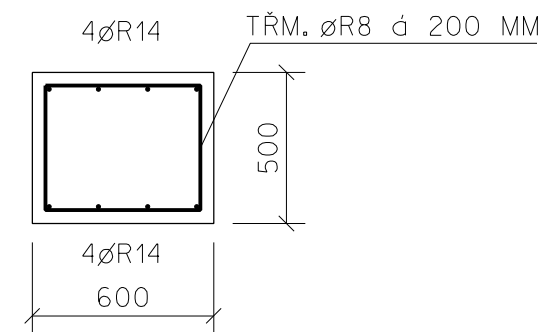
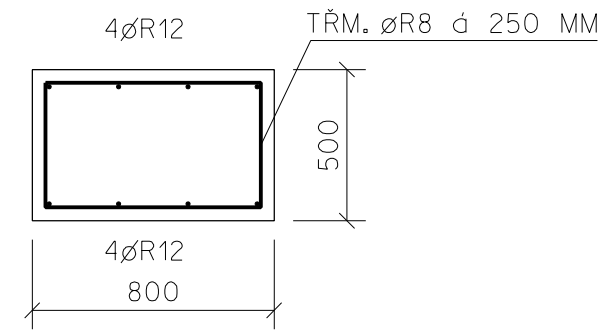


ZP-1 CELK. DL. 13,4 M

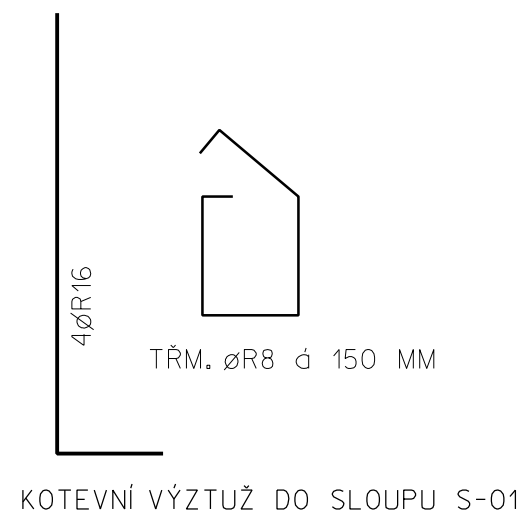


ZP-2 CELK. DL. 36,7 M



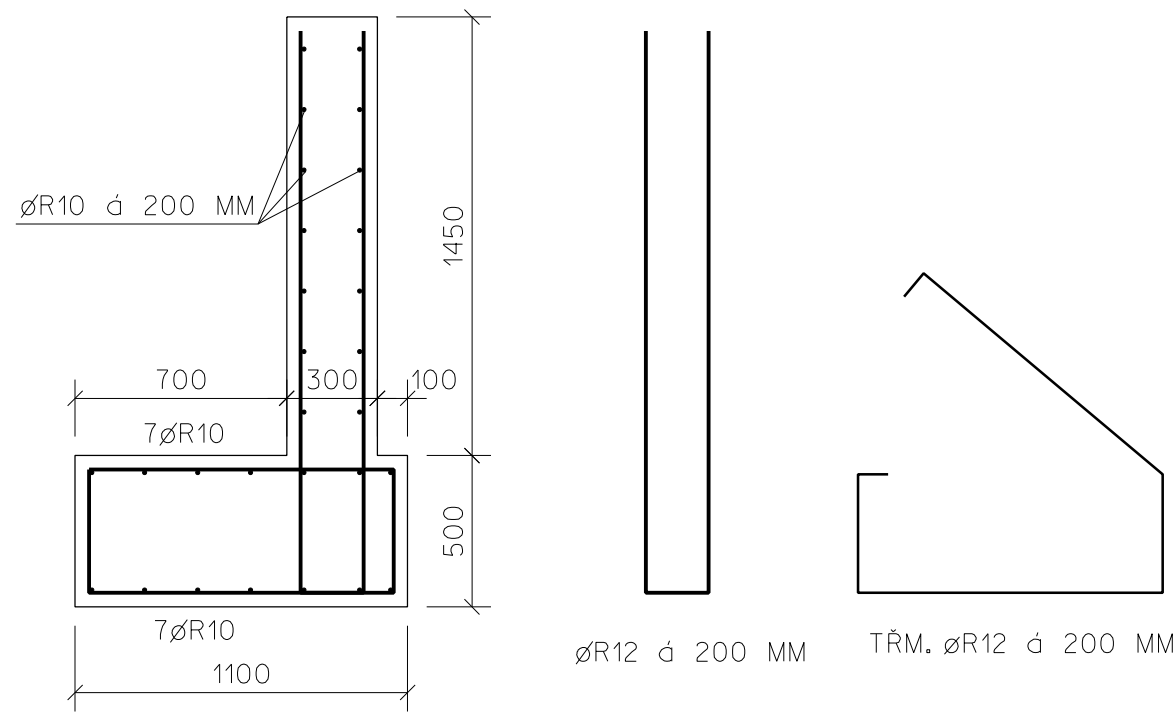
NOSNÁ DESKA PODLAHY

PLOCHA 120,0 m2
VÝZTUŽ 1x KARISÍŤ Ø6, OKA 100/100 MM



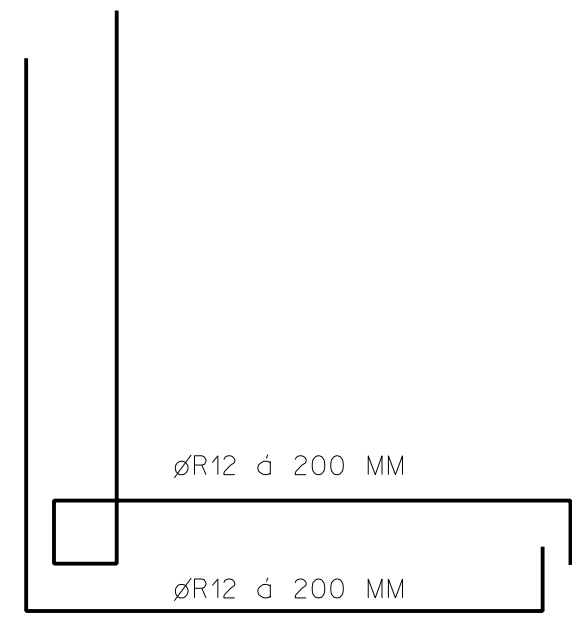
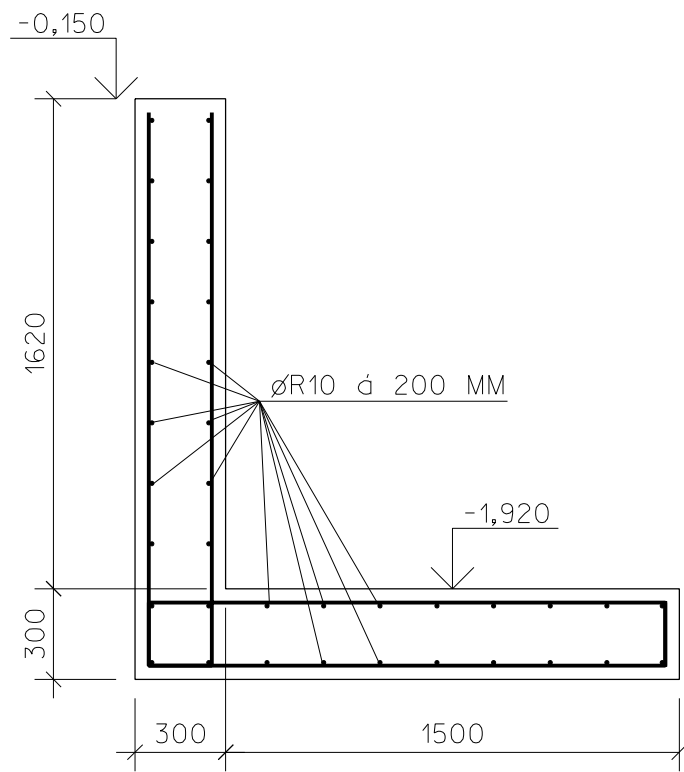
OS-1 CELK. DL. 20,13 M

DILATOVAT á 6,0 M



SCH-1 CELK. DL. 5,86 M

SCH-2 CELK. DL. 5,97 M



BETON C 20/25 XC2 (PASY)
C 30/37 XC4 XF3-POHLEDOVÝ (SCHODY)
C 30/37 XC4 XF1-POHLEDOVÝ (OPĚRNÁ STĚNA)
OCEL B500B
KRYTÍ 40 MM
KARI SÍŤ

ODPOVĚDNÝ PROJEKTANT ING. JIŘÍ STEHNO	VYPRACOVAL PAVLÍNA NĚMCOVÁ	KRESLIL PAVLÍNA NĚMCOVÁ	ING. JIŘÍ STEHNO STATIKA STAVEBNÍCH KONSTRUKCÍ Bartošova 16, 760 01 ZLÍN tel: +420 577 210 861 e-mail: statik.stehno@centrum.cz	
INVESTOR: OBEC MYSLOČOVICE MYSLOČOVICE 21, 763 01				
MÍSTO STAVBY: MYSLOČOVICE			ARCH. Č.:	Č.PARÉ
ROZŠÍŘENÍ KAPACITY ZÁKLADNÍ ŠKOLY MYSLOČOVICE, p.č. st. 181/1, k.ú. MYSLOČOVICE STAVEBNĚ KONSTRUKČNÍ ŘEŠENÍ			DATUM : 3/2017	
			STUPEŇ : DPS	
			FORMÁT : 2 A4	
SCHEMA VÝZTUŽE ZÁKLADOVÝCH PAS, SCHODIŠTĚ A OPĚRNÉ STĚNY			MĚŘÍTKO : 1:25	Č.V. D.1.2-07